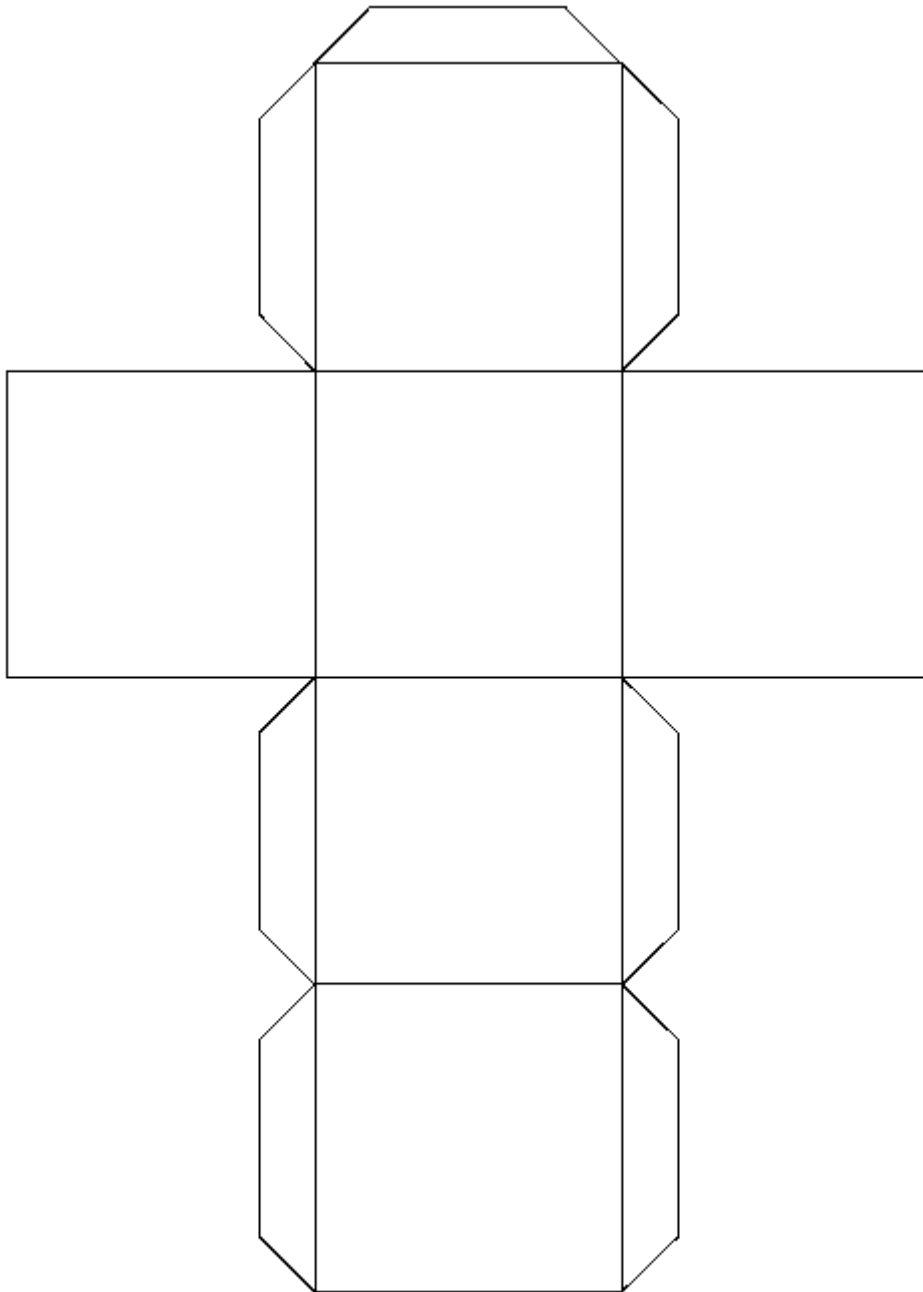


Ich mache einen Würfel

Dazu brauche ich:

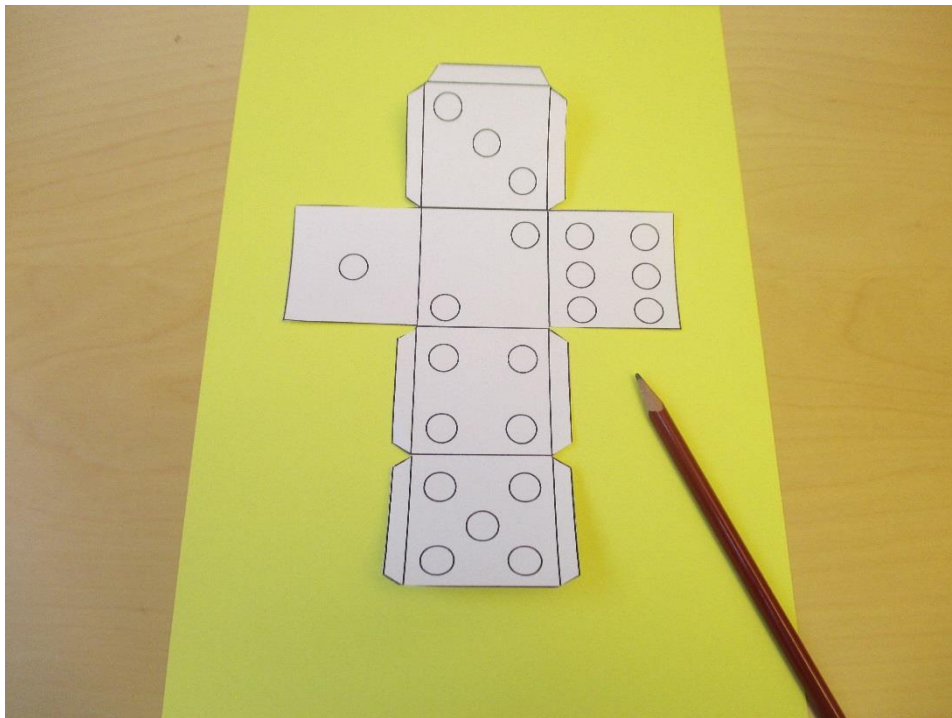
- eine Würfelvorlage (im Anhang)
 - einen Bleistift
 - eine Schere
 - ein Lineal
- Farbstifte (und ähnliche kreative Sachen zum Bemalen und Schmücken des Würfels)
 - Kleber
- buntes Kartonpapier (nicht zu dick)

Mögliche Würfelvorlage:

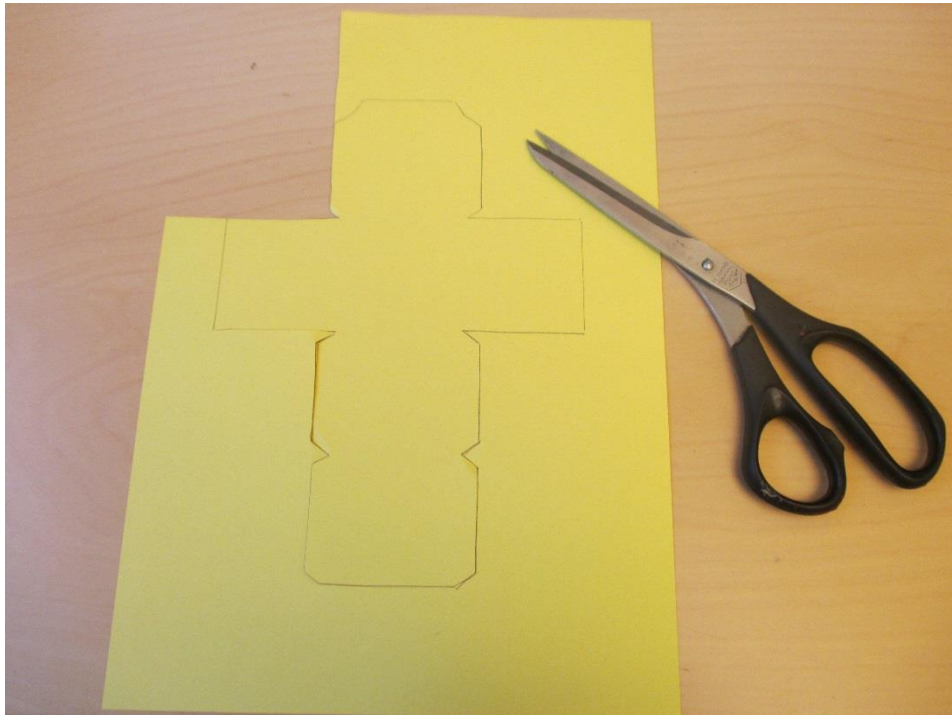


Und los geht's!

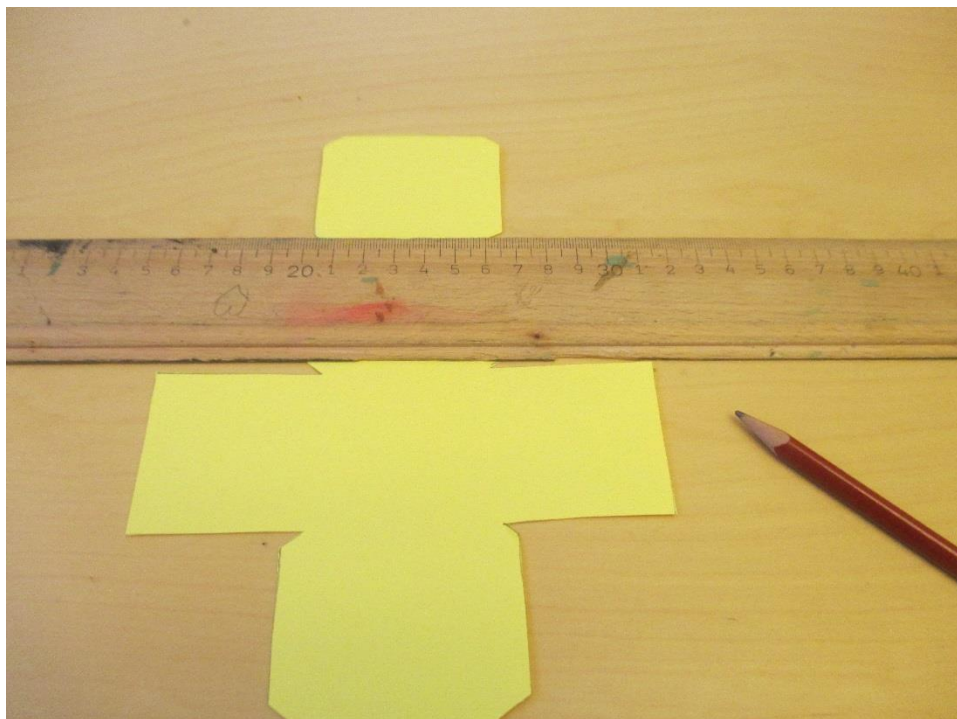
1. Ich hole mir die Würfelveorlage, einen Stift und einen Karton (nicht zu dick – soll sich gut biegen und falten lassen; nicht zu dünn – soll nicht gleich reißen). Ich nehme die Vorlage, lege sie auf den Karton und umrande sie mit dem Stift.

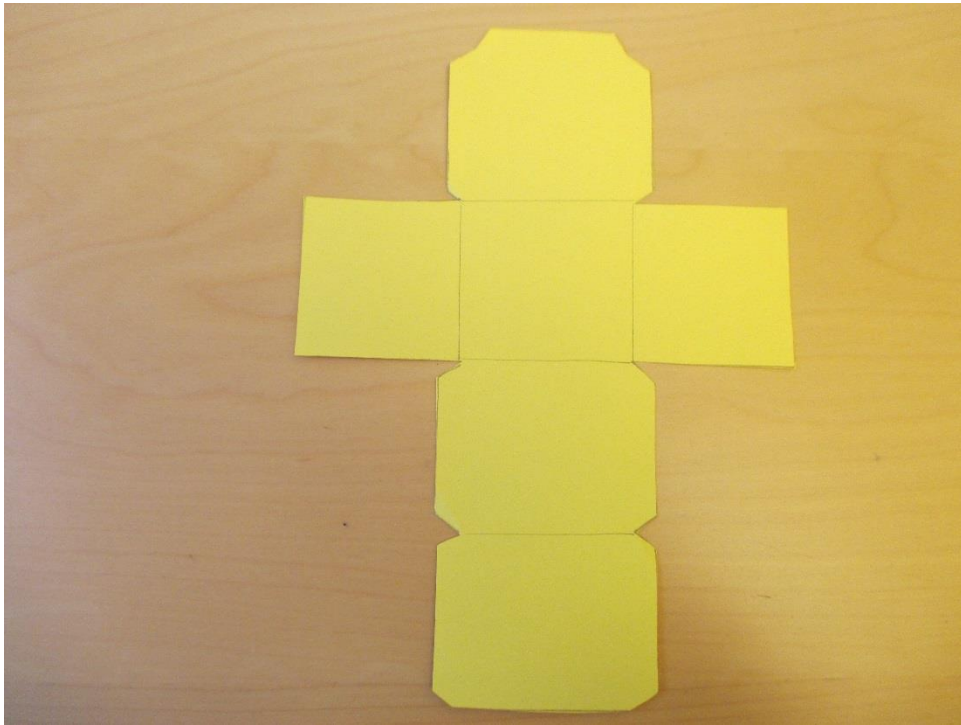


2. Ich schneide das Vorgezeichnete aus.

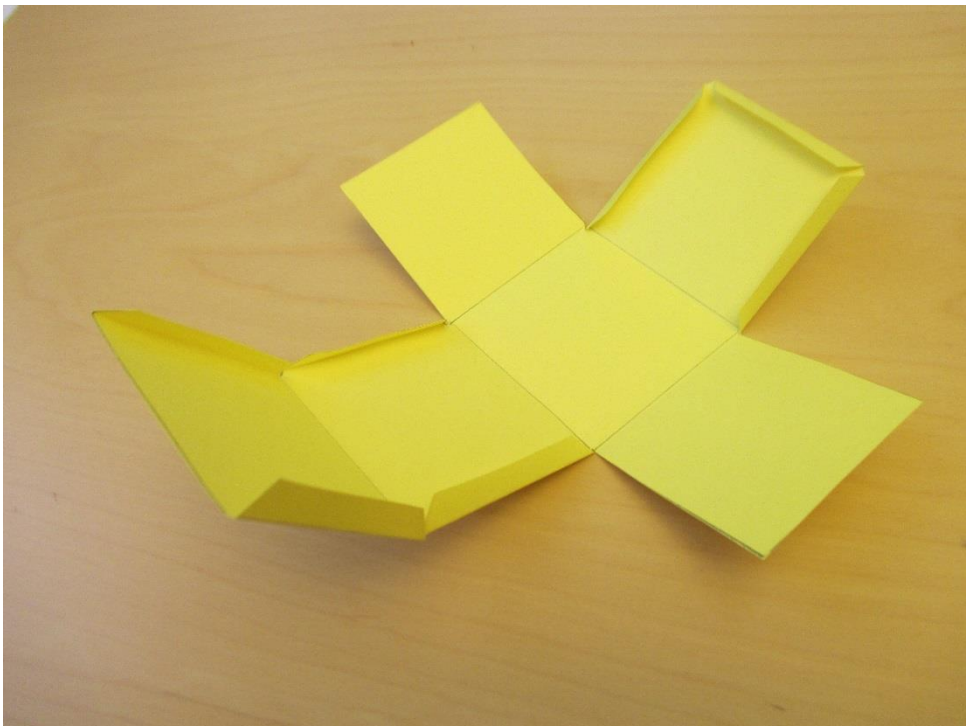


3. Mit dem Lineal und einem Stift verbinde ich die Ecken, sodass 6 Würfelbildfelder entstehen.





4. Mit einem Stift (oder Ähnlichem) male ich die Punkte auf die Würfelbildfelder (oder ich kann natürlich auch etwas anderes hinaufmalen/hinaufkleben...). Ich falte genau an den Linien entlang.



5. Auf die kleinen länglichen, nach innen gefalteten Felder gebe ich den Kleber. Ich klebe zuerst die Würfelbildfelder mit den länglichen Feldern zusammen und zum Schluss die zwei Felder ohne die Ränder.



Und fertig ist der Würfel!

Viel Erfolg bei der Durchführung und viel Vergnügen beim Verwenden!